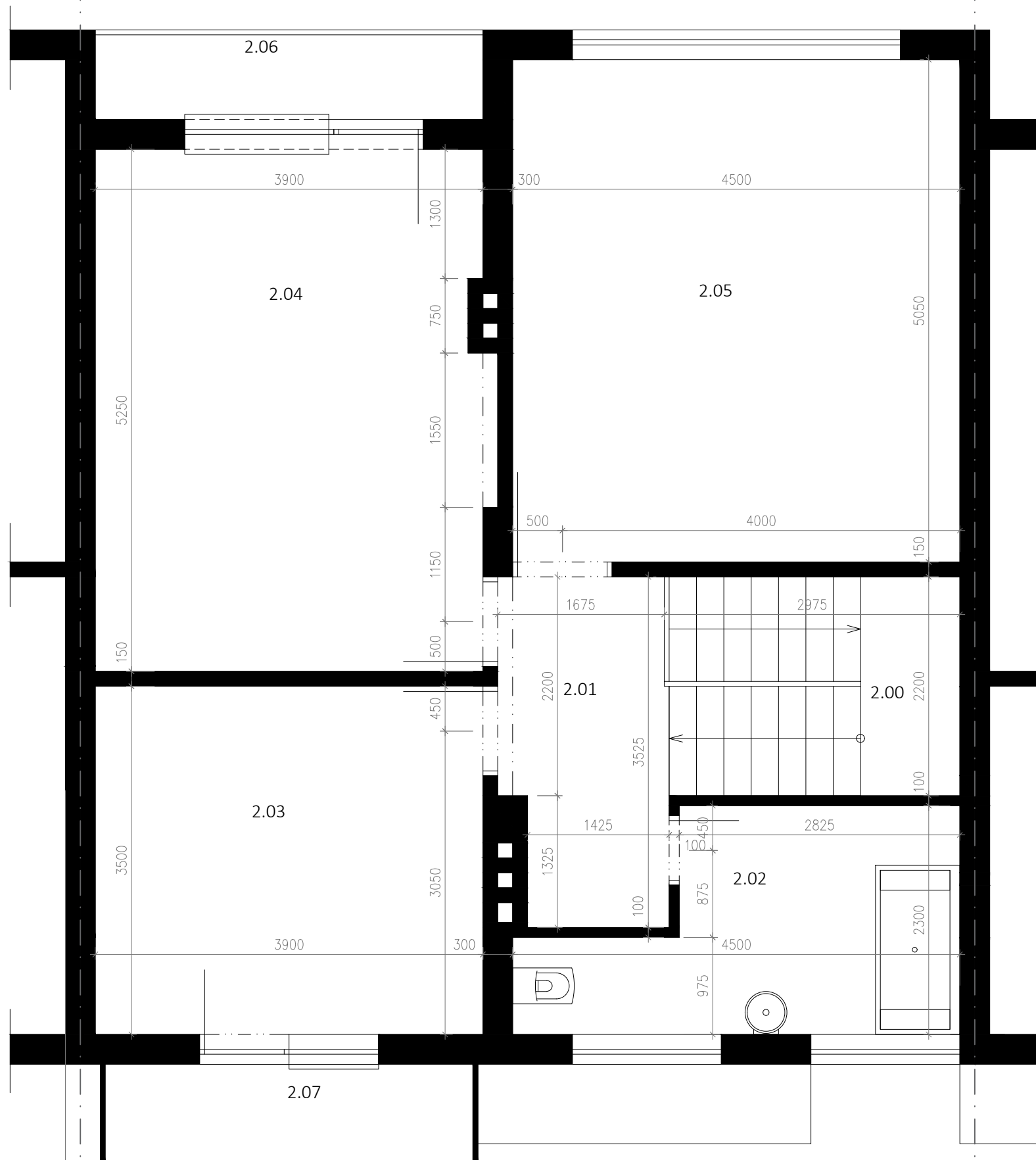


2.nadzemní podlaží - stávající stav



LEGENDA MÍSTNOSTÍ

č.místnosti	název místnosti	plocha (m ²)
2.00	SCHODIŠTĚ	6.4 m ²
2.01	CHODBA	5.7 m ²
2.02	KOUPELNA,WC	8.1 m ²
2.03	POKOJ	13.7 m ²
2.04	POKOJ	20.6 m ²
2.05	POKOJ	22.7 m ²
2.06	LODŽIE	3.5 m ²
2.07	LODŽIE	3.7 m ²



KOVÁŘIKOVÁ
ARCHITECTI
LOHNISKÝ

projektant:
Eva Kovářiková
t:+420 777 045 797
e:eva@kovarikovalohnisky.cz

Tomáš Lohniský
t:+420 775 106 669
e:tomas@kovarikovalohnisky.cz

akce:
**Rekonstrukce rodinného domu
na parc. č. 634
k.ú. Lobeč (672912)**

investor, stavebník
Martin Šlouf
místo stavby
Kralupy nad Vltavou
Na Vyhliďce č.p. 1106
278 01 Kralupy nad Vltavou

fáze projektu
architektonická studie

měřítko | formát
1:50 | A3
datum:
11 | 2019

název výkresu:
PŮDORYS 2.NP
stávající stav

č.výkresu: