

vestavný nábytek - sezení v úrovni parapetu okna,
úložné prostory integrované do spodní části

zvuková izolace stěn

jídelní stůl 2000 x 900 mm

knihovna s integrovaným prostorem pro audio

krbová kamna

prosklená stěna - luxfery
posuvné dveře 1600 x 2500 mm

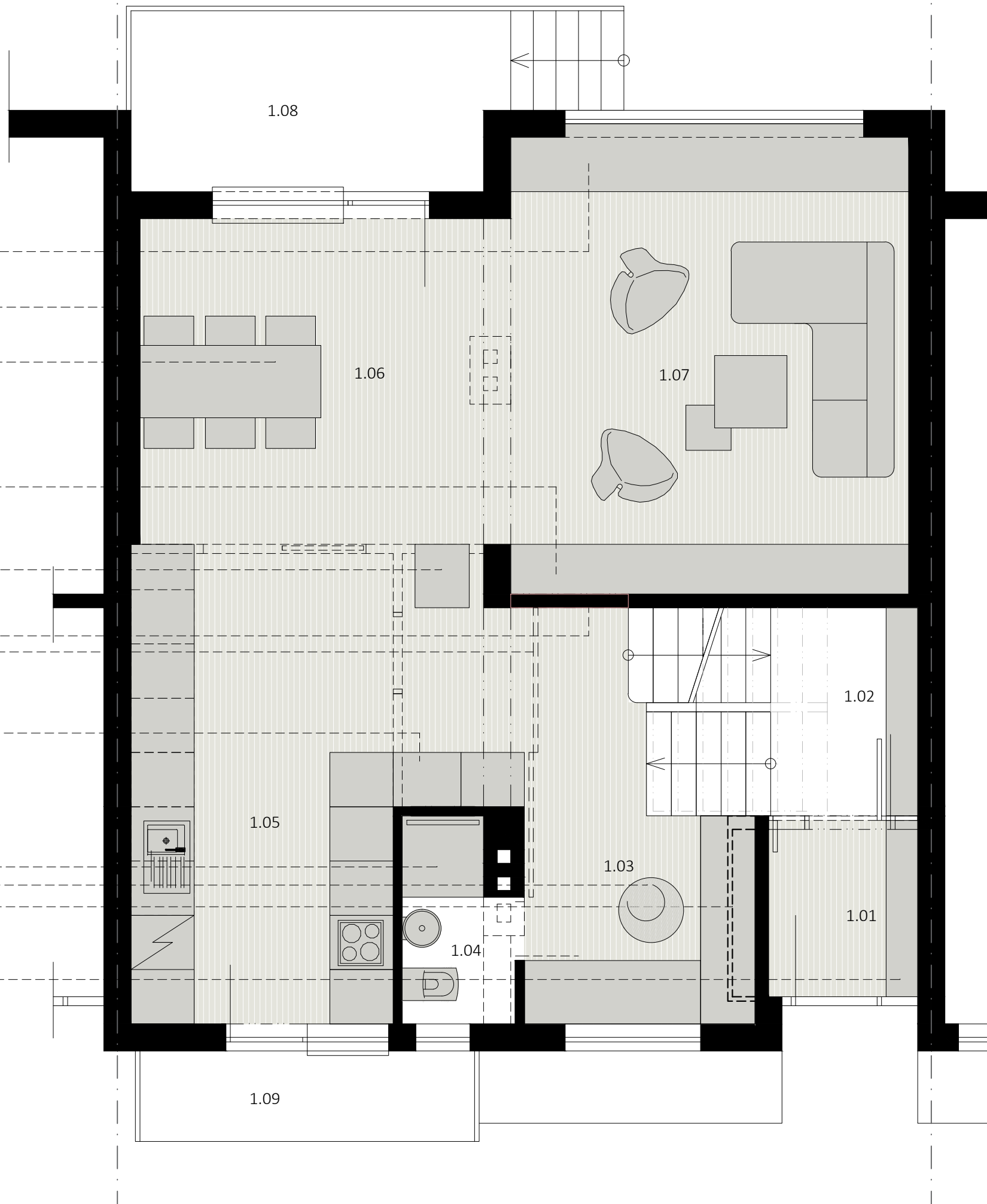
spíž - vestavný nábytek

sprchový kout 900 x 900 mm
zavěšené sezení

nika - úložné prostory, botník
přístupné z předsíně

úložné prostory - šatník

1.nadzemní podlaží - navrhovaný stav
VARIANTA - A



LEGENDA MÍSTNOSTÍ

č.místnosti	název místnosti	plocha (m ²)
1.01	PŘEDSÍŇ	3.2 m ²
1.02	SCHODIŠTĚ	7.1 m ²
1.03	CHODBA	8.8 m ²
1.04	WC	2.6 m ²
1.05	KUCHYNĚ	19.3 m ²
1.06	JÍDELNÍ KOUT	15.1 m ²
1.07	OBÝVACÍ POKOJ	22.7 m ²
1.08	TERASA	8.4 m ²
1.09	LODŽIE	3.7 m ²

■ stávající konstrukce

■ nové konstrukce

□ bourané konstrukce



KOVÁŘIKOVÁ
ARCHITECT
LOHNISKÝ

projektant:

Eva Kovářiková

t:+420 777 045 797

e:eva@kovarikovalohnisky.cz

Tomáš Lohniský

t:+420 775 106 669

e:tomas@kovarikovalohnisky.cz

akce:

Rekonstrukce rodinného domu

na parc. č. 634

k.ú. Lobeč (672912)

investor, stavebník

Martin Šlouf

místo stavby

Kralupy nad Vltavou

Na Vyhliďce č.p. 1106

278 01 Kralupy nad Vltavou

fáze projektu

architektonická studie

měřítko | formát

1:50 | A3

datum:

11 | 2019

název výkresu:

PŮDORYS 1.NP

navrhovaný stav

varianta A

č.výkresu:

05